

2024 NFAサッカーリーグ U-10 in奈良県 -奈良ブロック- (後期)

☆ 参加チーム (13チーム)

朱雀、富雄、YMCA、伏見、明治、六条、ソレステレージャ、グラミーゴ、奈良F、アルポーレ、セレソン、スクデット、TESORO

☆ 実施要項

1. 主旨

4種年代の多くのプレーヤーが無理なく移動しゲームが行えるように、市区郡町村や地区を基本とする生活圏内において、年間を通じてこの年代に適したプレー機会(U-10年代については、ボールタッチ回数やゴール前の攻防が多い8人制等の少人数制ゲーム)が提供される様、「Players First」を念頭におき日常のゲーム環境の整備に努める。

2. 日時・会場

12月21日(土) 3会場 : (平城小学校) (柏木球技場) (左京小学校)
12月22日(日)

3. 参加資格等

- (1) 2024年度奈良県サッカー協会に加盟登録の上、10月18日(金)までに大会エントリーを完了したチームとする。
- (2) 4年生以下で、エントリー人数に制限はしないが、登録人数が8名に満たないクラブについては合同チームでの参加を可能とする。
- (3) 4年生の登録人数が16名を超えるクラブについては2チームエントリーを可能とする。ただし、参加チーム数によっては、抽選会において調整の上、16名以下でも可能とする場合がある。
- (4) 12月20日(金)までに県登録を済ませた選手とする。
- (5) スポーツ傷害保険に加入していること。

4. 実施方法

- (1) ブロック毎に4チームによるリーグ戦及び順位決定戦または5チームによるリーグ戦
 - ① JFA 8人制サッカー競技規則に則って実施する。
 - ② 6名以上で試合が成立する。
 - ③ 勝ち点⇒得失点差⇒総得点⇒対戦成績の順により順位を決定する。
勝ち点は、勝ち3・引き分け1・負け0とする。
 - ④ 12分ハーフ(12-3-12)で行う。
 - ⑤ 審判は1人制とし、補助審判員を1名配置する。
なお、JFA審判員証を有するものが行うこと。
 - ⑥ 選手の交代は、「自由な交代(交代して退いた選手が交代要員となって再び出場できる)」とする。
交代は、交代ゾーン内で行うものとするが、インプレー・アウトオブプレーに関わらず、補助審判員が確認する。
 - ⑦ イエローカード、レッドカードは累積しない。(当該試合のみ有効)
 - ⑧ ベンチ入りの人数は11名以内とする(選手は8名、指導者は3名まで)
- (2) その他
 - ① フィールドの大きさは60m×40mとするが、会場の都合によって修正可能とする。
ペナルティエリア:12m、ペナルティマーク:8m、ペナルティアークの半径:7m

ゴールエリア:4m、センターサークルの半径:7m、フリーキック:7m
 ゴールは少年用ゴール（5m×2.15m）を使用することを基本とする。

- ② メンバー表は不要とし、チェックは各チーム1試合目の15分前に行う。
- ③ 選手一覧表を忘れずに持参すること。チェックのときに、監督が提示すること。
選手一覧表に登録がない者は、試合に参加できない。
- ④ 試合球を1球提供するが、予備球は会場担当で用意すること。
- ⑤ 各チームに会場ごとの担当及び準備物を割り当てる。
- ⑥ 表彰式は行わない。
- ⑦ 送迎用の車両は、1チームにつき指導者用は1台、選手用は5台までとする。
ただし、大会スタッフを除く。
すべての車両に、駐車証（チーム名を明記）を掲示すること。
- ⑧ 会場集合時間は両日とも9時00分とし、会場担当の指示により各チーム協力して会場の設営及び撤収を行うこと。
- ⑨ 会場内（併設の駐車場を含む）における大会運営上の問題以外の事案（盗難及び事故等）が発生した場合は、各チームで責任をもって対処すること。
※施設管理者、会場担当及びブロック事務局は責任を負いません。

5. 抽選方法

- ① 会場シード（各ブロック4枠）以外は、オープン抽選とする。ただし、大会運営上必要な場合は、調整することがある。

＜その他の留意点については、奈良市サッカー協会第4種委員会内規に記載しているとおりとする。＞

＜試合時間について＞ 休憩時間の設定等については当日の会場打合せにより変更可能

Aブロック（1日目）				Aブロック（2日目）			
順番	時間	対戦	審判	順番	時間	対戦	審判
①	10:00	1-2	3・4	①	10:00	1-2	3・4
②	10:30	3-4	1・2		<30分休憩>		
		<30分休憩>		②	11:00	1-3	2・4
③	11:30	1-3	2・4		<30分休憩>		
④	12:00	2-4	1・3	③	12:00	2-3	1・4
		<30分休憩>			(時間調整)		
⑤	13:00	2-3	1・4	④	12:30	1-4	2・3
⑥	13:30	1-4	2・3		<30分休憩>		
		<30分休憩>		⑤	13:30	2-4	1・3
⑦	14:30	3・4位決定戦	8試合目		<45分休憩>		
⑧	15:00	1・2位決定戦	7試合目	⑥	14:45	3-4	1・2
					以降、TM		

Bブロック(1日目)

順番	時間	対戦	審判
①	10:00	1-2	3・5
②	10:30	3-4	1・2
		<15分休憩>	
③	11:15	1-5	3・4
④	11:45	2-3	1・5
		<15分休憩>	
⑤	12:30	4-5	2・3
⑥	13:00	1-3	4・5
		<15分休憩>	
⑦	13:45	2-4	1・3
⑧	14:15	3-5	2・4
		<15分休憩>	
⑨	15:00	1-4	2・5
⑩	15:30	2-5	1・4

※ や?

Bブロック(2日目)

順番	時間	対戦	審判
①	10:00	1-2	3・4
②	10:30	3-4	1・2
		<30分休憩>	
③	11:30	1-3	2・4
④	12:00	2-4	1・3
		<30分休憩>	
⑤	13:00	2-3	1・4
⑥	13:30	1-4	2・3
		<30分休憩>	
⑦	14:30	3・4位決定戦	8試合目
⑧	15:00	1・2位決定戦	7試合目

Cブロック(1日目)

順番	時間	対戦	審判
①	10:00	1-2	3・4
②	10:30	3-4	1・2
		<30分休憩>	
③	11:30	1-3	2・4
④	12:00	2-4	1・3
		<30分休憩>	
⑤	13:00	2-3	1・4
⑥	13:30	1-4	2・3
		<30分休憩>	
⑦	14:30	3・4位決定戦	8試合目
⑧	15:00	1・2位決定戦	7試合目

※ や?

Cブロック(2日目)

順番	時間	対戦	審判
①	10:00	1-2	3・5
②	10:30	3-4	1・2
		<15分休憩>	
③	11:15	1-5	3・4
④	11:45	2-3	1・5
		<15分休憩>	
⑤	12:30	4-5	2・3
⑥	13:00	1-3	4・5
		<15分休憩>	
⑦	13:45	2-4	1・3
⑧	14:15	3-5	2・4
		<15分休憩>	
⑨	15:00	1-4	2・5
⑩	15:30	2-5	1・4

リーグ戦（後期第1節）

12月21日（土）

<平城小>

Aブロック	アルポール	明治	YMCA	奈良F	—	—	勝点	得点	失点	得失	順位	
1	アルポール	★	2-0	1-0	2-0	—	—	9	5	0	5	1
2	明治	0-2	★	0-6	1-1	—	—	1	1	9	-8	4
3	YMCA	0-1	6-0	★	0-0	—	—	4	6	1	5	2
4	奈良F	0-2	1-1	0-0	★	—	—	2	1	3	-2	3

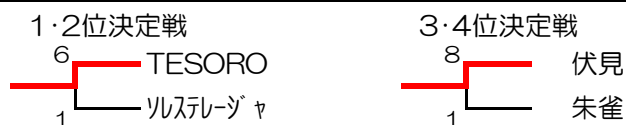


<柏木球技場>

Bブロック	富雄	グラミージュ	セリツ	六条	スデット	—	勝点	得点	失点	得失	順位	
1	富雄	★	4-0	0-2	0-3	3-1	—	6	7	6	1	3
2	グラミージュ	0-4	★	1-4	1-1	0-3	—	1	2	12	-10	5
3	セリツ	2-0	4-1	★	1-2	1-3	—	6	8	6	2	2
4	六条	3-0	1-1	2-1	★	4-0	—	10	10	2	8	1
5	スデット	1-3	3-0	3-1	0-4	★	—	6	7	8	-1	4

<左京小学校>

Cブロック	伏見	リスレージャ	TESORO	朱雀	—	—	勝点	得点	失点	得失	順位	
1	伏見	★	0-3	0-0	3-2	—	—	3	3	5	-2	3
2	リスレージャ	3-0	★	1-4	10-0	—	—	6	14	4	10	2
3	TESORO	0-0	4-1	★	16-0	—	—	7	20	1	19	1
4	朱雀	2-3	0-10	0-16	★	—	—	0	2	29	-27	4



<役割分担> ※全チーム9時集合！

会場	会場担当	駐車担当		記録担当
<平城小>	4 奈良F	1 アルポール	3 YMCA	2 明治
<柏木球技場>	4 六条	1 富雄	3 セリツ	2 グラミージュ
<左京小学校>	4 朱雀	1 伏見	3 TESORO	2 リスレージャ

※1 記録担当は、試合ごとの審判員の資格確認を行なうとともに試合結果を記録し、試合終了後すぐにブロック結果をまとめて連絡LINE等で報告すること。

※2 駐車担当は、車両誘導と台数チェックを行うこと。

<準備物等> ※ラインカー及び石灰は会場担当

会場	本部テント	メジャー	コーナーフラッグ	ラインズマンフラッグ
<平城小>	4 奈良F	奈良F	4 奈良F	(不要)
<柏木球技場>	4 六条	全チーム	2 グラミージュ	(不要)
<左京小学校>	4 朱雀	朱雀	4 朱雀	(不要)

リーグ戦（後期第2節）

12月22日（日）

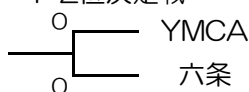
<平城小>

Aブロック		柅ツ	伏見	明治	奈良F	—	—	勝点	得点	失点	得失	順位	
7	1	柅ツ	★	1-4	1-0	1-0	—	—	6	3	4	-1	3
10	2	伏見	4-1	★	1-0	0-1	—	—	6	5	2	3	2
2	3	明治	0-1	0-1	★	0-5	—	—	0	0	7	-7	4
4	4	奈良F	0-1	1-0	5-0	★	—	—	6	6	1	5	1

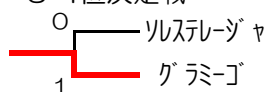
<柏木球技場>

Bブロック		YMCA	ルステレヅヤ	グ Ramirez	六条	—	—	勝点	得点	失点	得失	順位	
3	1	YMCA	★	2-0	1-0	0-0	—	—	7	3	0	3	1
11	2	ルステレヅヤ	0-2	★	2-1	0-1	—	—	3	2	4	-2	3
6	3	グ Ramirez	0-1	1-2	★	0-2	—	—	0	1	5	-4	4
8	4	六条	0-0	1-0	2-0	★	—	—	7	3	0	3	1

1・2位決定戦



3・4位決定戦



<左京小学校>

Cブロック		スデット	TESORO	富雄	朱雀	アルボル	—	勝点	得点	失点	得失	順位	
9	1	スデット	★	0-3	0-0	1-0	2-3	—	4	3	6	-3	3
12	2	TESORO	3-0	★	10-0	4-1	7-0	—	12	24	1	23	1
5	3	富雄	0-0	0-10	★	0-2	0-1	—	1	0	13	-13	5
13	4	朱雀	0-1	1-4	2-0	★	0-1	—	3	3	6	-3	4
1	5	アルボル	3-2	0-7	1-0	1-0	★	—	9	5	9	-4	2

<役割分担> ※全チーム9時集合！

会場	会場担当	駐車担当			記録担当
<平城小>	4 奈良F	1 柅ツ	3 明治	2 伏見	
<柏木球技場>	4 六条	1 YMCA	3 グ Ramirez	2 ルステレヅヤ	
<左京小学校>	4 朱雀	1 スデット	3 富雄	2 TESORO	

※1 記録担当は、試合ごとの審判員の資格確認を行なうとともに試合結果を記録し、試合終了後すぐにブロック結果をまとめて連絡LINE等で報告すること。

※2 駐車担当は、車両誘導と台数チェックを行うこと。

<準備物等> ※ラインカー及び石灰は会場担当

会場	本部テント	メジャー	コーナースタック	ラインスマンスタック
<平城小>	4 奈良F	奈良F	4 奈良F	(不要)
<柏木球技場>	4 六条	全チーム	2 ルステレヅヤ	(不要)
<左京小学校>	4 朱雀	朱雀	4 朱雀	(不要)